

책자형 선거공보

평창군의회의원선거 가선거구
[평창읍·미탄면·방림면·봉평면]



누구도
소외되지
않는 **평창**,
이은미가
만듭니다



■ 학력

- 신경여자상업고등학교 졸업
- 상지영서대학교 사회복지과 졸업

■ 경력

- 현) 제9대 평창군의회의원
- 전) 평창군 새마을부녀회 회장
- 전) 평창군 여성단체협의회 회장
- 전) 평창군 자원봉사센터 센터장

■ 수상

- 대통령 표창
- 국무총리 표창
- 더불어민주당 1급 포상

30년 봉사, 이제는
결과로 완성합니다

1.나
이은미

후보자 정보 공개자료

평창군의회의원선거 (평창군가선거구)

1. 인적사항

기호	소속정당명	후보자성명	성별	생년월일(세)	직업	학력	경력
1-나	더불어민주당	이은미	여	1957.08.22 (68세)	제9대 평창군의회의원	상지영서대학교 사회복지과 졸업	(전) 평창군자원봉사센터장 (현) 제9대 평창군의회의원

2. 재산상황 및 병역사항

재 산 상 황 (천원)					병 역 사 항		
계	후보자	배우자	직계존속	직계비속	후보자	배우자	18세이상 직계비속
105,923	92,805	13,118	0	장남: 고지거부 차남: 고지거부 손자1: 고지거부 손자2: 고지거부 손녀1: 고지거부	병역의무 없음	해당없음	장남: 육군이병 (복무만료 소집해제) 차남: 육군병장(만기전역)

3. 세금 납부·체납실적 및 전과기록

최근 5년간 소득세·재산세·종합부동산세 납부 및 체납실적(천원)				후보자전과기록
구분	납세액	체납내역		
		체납액누계 (완납일자)	현 체납액	
계	72,709	146 (22.11.07)	0	해당없음
후보자	80	0	0	
배우자	1,509	146 (22.11.07)	0	
직계존속	0	0	0	
직계비속	71,120	0	0	

4. 소명서

해당 없음

“ 30년의 진심 군민의 더 큰 행복으로 증명하겠습니다 ”

저 이은미는 30년 넘게 지역에서 봉사를 하며 군민과 함께 했습니다.
지역사회에서 성실하고 책임있게 활동한 덕분에 군민의 선택을 받아
지난 4년 동안 평창군의원으로서 열심히 일할 수 있었습니다.

“현장에 답이 있다”는 신념으로 군민 가까이에서 의정활동을 하며
복지사각지대 해소와 생활밀착 정책에 집중했습니다.

특히 청년 부부의 걱정을 덜어주는 아이 돌봄, 지역 어르신을 부모님처럼 섬기는 어르신 복지,
기울어진 운동장에서 경제활동을 하는 여성 지원 등 군민의 삶과 직결된 문제들을 하나하나
해결하며 평창의 기분 좋은 변화를 만들어왔습니다.

이제 그 소중한 경험을 바탕으로, 더 완성된 변화를 만들고자 합니다.
아이부터 어르신까지 누구도 소외되지 않는 따뜻한 공동체 평창을 만들고자 합니다.
4년의 실력과 30년의 진심으로 평창의 더 큰 행복을 증명하겠습니다.

이은미 올림

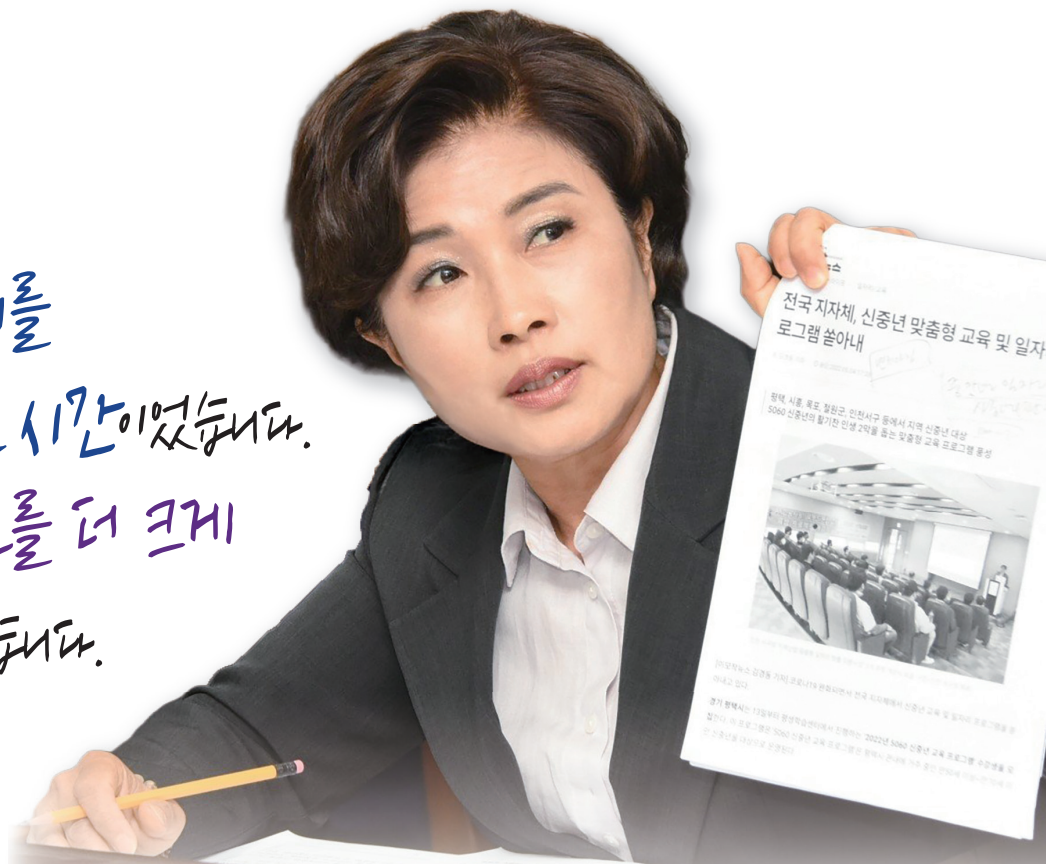
(기호 1-나, 평창군가선거구=평창읍·미탄면·방림면·봉평면)



지난 4년은

국민의 목소리를
정책적으로 바꾸는 시간이었습니다.

앞으로 그 범위를 더 크게
확장해 나가겠습니다.



복지제도는 촘촘하게! 예산은 꼼꼼하게 살폈습니다.

이은미의 성과 1 ▶ 복지 사각지대 해소·생활밀착 정책에 집중

- ▶ 신중년 인생이모작 지원확대
- ▶ 「1인가구 지원 조례」 등 복지제도 기반 마련
- ▶ ‘손주돌봄’ 등 아이돌봄 정책 반영
- ▶ 여성농업인 농기계 교육 확대 및 건강지원 강화

이은미의 성과 2 ▶ 전통시장과 소상공인 활성화 정책 마련

이은미의 성과 3 ▶ 정밀한 행정사무감사와 예산 심의

평창을 잘 아는 **이은미**가 우리 지역에 꼭 필요한 일을 하겠습니다

평창·미탄·방림·봉평은?

농업기반이 강한 **전통 농촌지역**
고령층 비중이 높고 **돌봄·의료 수요 증가**
관광과 지역경제가 결합된 지역
인구감소 및 지역경제 **활력 저하**

상권 활성화
관광인프라 확대
농촌·농업 지원 **꼭!!**
정주여건 개선 **꼭!!**
필요한 것은?

무엇을 해야 하나?

봉평면

- 흥정계곡 도로 정비사업
- 봉평형 70 80 근현대사 박물관 및 차강기념관 건립
- 남안동 제2교 신설
- 관광·축제·지역경제 연계 강화
- 농업과 관광이 함께 성장하는 구조 구축

방림면

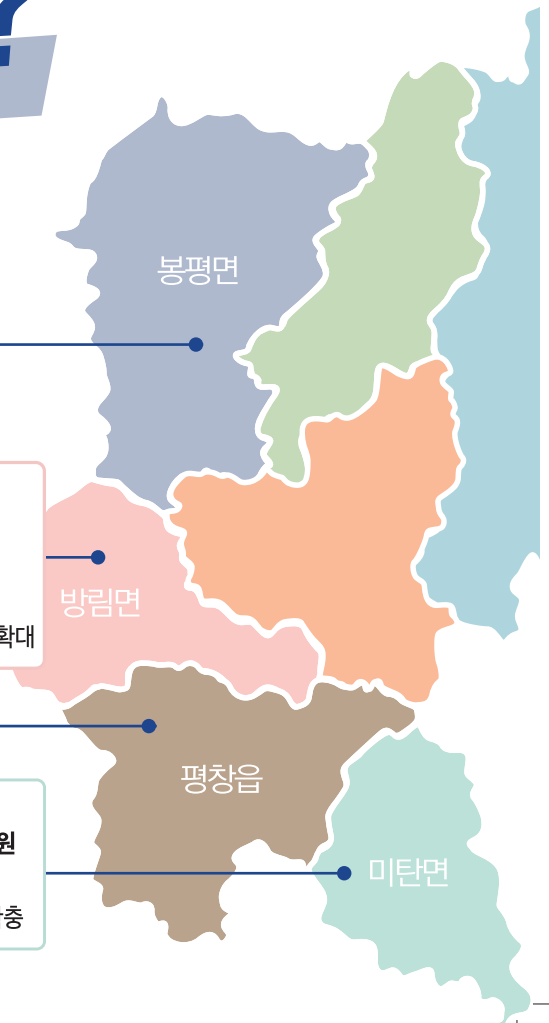
- 농산물 저온저장 시설 건립
- 파크 골프장 조성
- 교통·생활 불편 해소·정주환경 개선
- 농업 지원·주민 체감형 소규모 사업 확대

평창읍

- 관광 레저숙박시설 유치
- 중심상권 활성화·골목경제 회복
- 주차·생활 편의시설 등 도심환경 개선

미탄면

- 청옥산 관광명소화 위한 예산 대폭지원
- 농업기반시설 정비·영농환경 개선
- 정주여건 개선·소규모 생활 인프라 확충



이은미의 리더십으로 평창의 맥박을 뛰게 하겠습니다!



이은미의 실력

군민 삶을 잘 아는 의원

- 현장형 복지 추진력
- 30년 봉사 경험

실무형 의정활동

- 생활밀착형 정책 실현능력
- 정보통합을 통한 정책수립

검증된 리더십

새마을부녀회장, 여성단체
협의회장, 자원봉사센터장으로
입증된 통합형 리더

약속 1 복지·돌봄

- 의료·돌봄·요양 통합지원 확대
- 경로당·복지시설 환경 개선
- 복지 사각지대 맞춤형 지원 강화

약속 2 아이·교육·가정

- 아이돌봄 지원 확대·제도화
- 손주돌봄 등 가족돌봄 정책 강화
- 방과후·돌봄 통합 지원체계 구축



약속 3 여성·일자리

- 여성 경제활동·경력단절 지원
- 새로일하기센터 등 일자리기반 구축
- 여성농업인 맞춤형지원 확대

약속 4 농업·농촌

- 농업인력 지원·기반시설 확충
- 기후변화 대응 농정 강화
- 청년농·지속가능 농업 지원

약속 5 지역경제·관광

- 관광자원 활용 체류형 관광 확대
- 전통시장·골목상권 활성화
- 관광·축제 연계 경제활성화

약속 6 행정·소통

- 행정사무감사·예산 견제 강화
- 주민 간담회·현장 소통 확대
- 투명하고 책임있는 군정 운영

약속 7 생활환경·정주여건 개선

- 마을 환경 정비·깨끗한 생활공간 조성
- 농촌 생활불편 해소(악취·폐기물 등)
- 쾌적하고 살기 좋은 정주환경 개선

군민 앞에선 겸손하게!
비판·견제는 섬세하게!
정책 수립은 당당하게!
변화·혁신은 거침없이!



말이 아니라,
삶으로 증명한
이은미!

군민 가까이에서 듣고,
끝까지 책임지겠습니다.



■ 학력

- 신경여자상업고등학교 졸업
- 상지영서대학교 사회복지과 졸업

■ 경력

- 현) 제9대 평창군의의회 의원
- 전) 평창군 새마을부녀회 회장
- 전) 평창군 여성단체협의회 회장
- 전) 평창군 자원봉사센터 센터장

■ 수상

- 대통령 표창
- 국무총리 표창
- 더불어민주당 1급 포상

책자형 선거공보

평창군의회의원선거 가선거구
[평창읍·미탄면·방림면·봉평면]

1-나 군민 결에서, 끝까지
1 이은미