

책자형 선거공보

평창군의회의원선거 평창군나선거구  
대화면·용평면·진부면·대관령면

더불어  
민주당

# 재선의 힘으로 평창을 더 강하게!

농업인 기본소득,  
꼭 지급하겠습니다!



# 1-가 한다면 꼭 해내는! 이명순

# 후보자 정보공개자료

평창군의회의원선거 (평창군나선거구)

## 1. 인적사항

기호	소속정당명	후보자성명	성별	생년월일(세)	직업	학력	경력
1-가	더불어민주당	이명순	여	1960.10.09 (65세)	무직	상지영서대학 사회복지과 졸업	(전) 제8대 평창군의회의원 (전) 평창군여성단체협의회장

## 2. 재산상황 및 병역사항

재산상황 (천원)					병역사항		
계	후보자	배우자	직계존속	직계비속	후보자	배우자	18세이상 직계비속
△54,017	561	△54,578	0	0	병역의무 없음	-	-

## 3. 세금 납부·체납실적 및 전과기록

최근 5년간 소득세·재산세·종합부동산세 납부 및 체납실적(천원)					후보자 전과기록
구분	납세액	체납내역			
		체납액 누계 (완납일자)	현 체납액		
계	19,482	0	0	식품위생법위반 : 벌금 1,000,000원 (2002. 02. 04)	
후보자	186	0	0		
배우자	19,296	0	0		
직계존속	0	0	0		
직계비속	0	0	0		

## 4. 소명서

# “ 평창의 평생 이웃, 이명순이 ‘한다면 꼭 해내는!’ 열정으로 다시 뵙니다! ”



저는 평생토록 이웃과 함께 하는 봉사자로 살아왔습니다. 대학에서 공부한 사회복지와 관광경영 분야에 대한 지식을 바탕으로 다양한 사회단체 활동에 참여하며 봉사해 왔습니다.

의정활동은 제게 '더 큰 봉사'의 장이었습니다. 지난 제8대 평창군의회에서 저는 오랜 학업과 사회활동 경험을 통해 축적된 실력을 유감없이 발휘하며 헌신적으로 일했습니다.

주민의 건강과 복지를 최우선에 두고 정책을 제시했으며, 우리 평창에 활력을 불어넣을 축제를 만들었고 장평5일장 개장을 추진했습니다. 무모해 보였던 일들을 성과로 바꿀 수 있었던 힘은 오직 하나, '주민'이었습니다. 주민의 뜻대로 했고, 주민과 함께했기에 가능했습니다.

저의 작은 노력이 지역에 큰 변화를 주고 주민들에게 행복과 활력을 주는 것을 보면서 정말 보람찼습니다. 많은 일을 주민과 함께하면서 감사했고 행복했습니다.

이제 저는 더 큰 평창을 위해 다시 신발끈을 조입니다. 검증된 경험과 확실한 추진력으로, 아직 해결하지 못한 지역 현안들을 책임지고 마무리하겠습니다.

‘한다면 꼭 해내는!’ 독심과 열정으로 이명순이 평창 발전에 온 몸을 던지겠습니다.

**기호 1-가 이명순** 올림

평창군의회의원선거 평창군나선거구 (대화면·용평면·진부면·대관령면)

# 한번 해낸 군의원! 더 크게 해낼

## #이명순의 성과



### 하나 평창군농악축제 신설

- » 평창농악의 전통성과 지역 정체성 계승
- » 평창의 전통문화 관광자원 확대
- » “함께 사는 농촌문화” 확산·도시민 유입 효과
- » 관광객 유입을 통한 지역경제 활성화

### 둘 장평 5일장 개설

- » 장평리 355-17, 5·10일장으로 개설
- » 농촌 고령층 판매·소비·교류 공간
- » 관광객 유입을 통한 지역경제 활성화

### 셋 느즈즈 설렘길 조성

- » 장평초~장평리 일대 산등성이~마을길 연결(1시간 내외)
- » 산림욕·탁 트인 장평리 조망·계절별 야생화
- » 장평터미널과 평창역이 가까운 평창의 숨은 명소
- » 마을주민 걷기운동길로 주민 건강증진 기여
- » 봉평 효석문화마을·광천선굴 등 인근 관광지 연계



# 군의원! 평창의 지도를 바꿉니다!

## 1-가 이명순

#시원하고 화끈하게 일하는 이명순!  
새로운 쓰고 다시 씁니다!

### 확인되고 증명된 실력

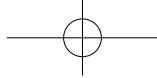
- » 평창농악축제 창설, 장평5일장 개장, 느므즈므 설렘길 조성 등 지역의 먹거리와 볼거리를 제대로 만든 기획자!

### 평창 여성을 대표하는 여성 리더

- » 평창군여성단체협의회장, 평창군재향군인회여성회장 등 다양한 여성단체 활동
- » 단단한 실력·주민과 여성 속의 확실한 리더

### 평생 봉사로 다져진 '따뜻한 이웃'

- » 여러 사회단체에서 다양한 봉사와 후원
- » 특정 계층에 치우치지 않는 폭넓은 대인관계와 높은 인지도



# “풍부한 경험, 재선의원의 평창의 더 큰 발전을

## 1 의료·복지·생활

- 서울대학교병원 평창분원 유치
- 어르신 취약계층·사회적약자를 위한 돌봄시설 확대
- **농업인 기본소득 지급**  
- 농민 생활안정·지역경제 활성화·평창지역 인구유입 기반

## 2 청년·일자리

- 청년창업·귀농·귀촌 지원 확대
- 지역 맞춤형 공공·민간일자리 확대

## 3 아이·교육

- 초·중·고 방과 후 돌봄지원 강화
- 작은학교 특성화 프로그램·교육인프라 확충

## 4 농업·농촌

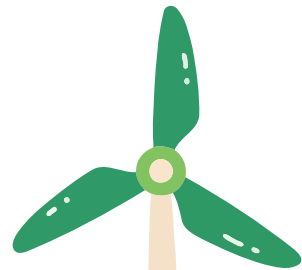
- 면세유·농자재 지원 확대
- 농산물 판로 확대·로컬푸드 활성화

## 5 지역 경제·관광

- 전통시장 활성화·소상공인 지원 강화
- 평창 지역 유·무형 유산 역사기록원 조성



# 역량으로 😊 주도하겠습니다.”



“ 평창군과 협력해  
서울대학교병원 평창분원,  
반드시 유치하겠습니다!  
농업인 기본소득! 반드시 지급하고  
확대하겠습니다!”



- 대관령면**
- ✔ 어르신 취약계층·사회적약자를 위한 돌봄시설 확충
  - ✔ 평창 지역 유·무형 유산 역사기록원 조성

- 용평면**
- ✔ 평창농악축제를 통한 지역경제 활성화
  - ✔ 판관대 관광활성화 추진

- 진부면**
- ✔ 교통·상권 중심지 기능 강화
  - ✔ 진부시장·상업지역 활성화

- 대화면**
- ✔ 서울대학교 평창캠퍼스 내 서울대병원 평창분원 유치
  - ✔ 농업용수 확보·스마트농업 지원

# 서울대학교 병원 평창분원 유치 농업인 기본소득 지급

더불어  
민주당

평창군의원을 하면서 받은  
주민들의 사랑을 잊지 않고 있습니다.  
새로운 축제를 만들고 5일장을 처음  
개장했을 때 주셨던 응원,  
그리고 함께 했던 열광과 환호를  
기억합니다.



그 힘으로 다시 일어났습니다.  
주셨던 믿음만큼 성과로  
보답하겠습니다.

# 1-가 한다면 꼭 해내! 이명순

강원특별자치도 평창군 용평면 경강로 1686  
Mobile. 010-8969-0583 E-mail. dlaudtns1960@hanmail.net

## 이명순이 걸어온 길

### 학력

- 평창군 장평초등학교 졸업
- 평창군 용전중학교 졸업
- 평창군 대화고등학교 졸업
- 상지영서대학 사회복지과 졸업
- 강릉영동대학교 관광경영학과 졸업

### 경력

- 전)제8대 평창군의회 의원
- 전)민주당 강원도당 여성위원장
- 전)평창군여성단체협의회장
- 전)바르게살기운동협의회 평창군여성회장
- 전)평창군재향군인회 여성회장
- 전)한국자유총연맹평창군지회 여성회장
- 전)용전중학교학교운영위원장
- 현)민주평화통일자문회의 평창군협의회 부회장
- 현)법무부 청소년 범죄예방위원회 평창지구위원

### 수상

- 더불어민주당 1급 포상(2020)
- 민주평통화통일자문회의 대통령 표창(2019)