

책자형선거공보

더불어
민주당 춘천시의회의원선거
마 선거구 (퇴계동)

**퇴계동이
먼저!
입니다**

**젊은 에너지!
튼튼한 일꾼!**

소통 소은

1-가 **유소은**
시의원 후보

후보자 정보공개자료

1. 인적사항

기호	소속정당명	후보자성명	성별	생년월일 (세)	직업	학력	경력
1-가	더불어민주당	유소은	여	1978. 03.05. (48세)	정당인	한림대학교 사회복지대학원 졸업 (사회복지학 석사)	(현)더불어민주당 춘천갑 탄소중립위원회 위원장 (현)미세먼지대책을촉구 합니다 강원 대표

2. 재산상황 및 병역사항

재 산 상 황 (천원)					병역사항		
계	후보자	배우자	직계존속	직계비속	후보자	배우자	18세이상 직계비속
199,066	190,272	4,794	고지거부	4,000	병역의무 없음		

3. 최근 5년간 세금납부 · 체납실적 및 전과기록

소득세 · 재산세 · 종합부동산세 납부 및 체납실적(천원)				후보자 전과기록
구분	납세액	체납내역		
		체납액 누계	현 체납액	
계	734	0	0	해당없음
후보자	307	0	0	
배우자	427	0	0	
직계존속	신고거부			
직계비속	0	0	0	

4. 소명서

1-가 시의원후보 유소은이 했다.



미세먼지와 함께한 10년

- 미세먼지특별법 제정 계기마련, 미세먼지 수치강화, 학교 공기청정기 설치



다회용기 사용 생태계 마련

- 춘천e컵, 장례식장 다회용기 도입



민선8기 인수위원회

- 환경정책 마련



자전거 생활

- 보행권, 이동권 캠페인



춘천 물인심, 응달샘

- 물나눔을 통한 공동체 회복, 쓰레기 저감



느린학습자

- 정책 연구, 인식개선



사랑하는 퇴계동

더 좋아질 순 없을가?



춘천여자중학교 학생 유소은

전 춘천에서 태어나고, 자란 춘천 토박이입니다. 20년 가까이 퇴계동에서 살고 있습니다. 우리 사랑하는 퇴계동. 하지만 불편한 것들이 눈에 띄었습니다. 시민으로 바꾸기엔 한계가 있었습니다. 그래서 시작했습니다.



5살 유소은



청소년들과 소통



자율방범대원들과 소통



어르신들과 소통

“퇴계동은 뜨거워서 나무 한 그루가 소중한데 어르신과 내가 마음이 통했다!”

퇴계동의 맹지를 살피다가 만난 어르신. 맹지 바로 옆 집에 거주하고 계셨다. 공원이 생기면 좋을 것 같다고 하신다.



더불어
민주당

유소은이 실현할 우리동네

퇴계동을 위한 3대 핵심공약

1. 안전

**보행·자전거 안전 인프라.
경로당 안전강화.**

지금 퇴계동은?

좁은 인도에 사람·자전거·유모차·휠체어가 뒤섞여 매일 아슬아슬한 상황.
춘천 시민 1,075명 설문 결과 '생활권 이동에 자전거도로가 불편하다'는 의견이 압도적이었습니다.



2. 복지

**퇴계동 어르신들을 위한 퇴계순환버스 신설.
청소년 수련관 분점 유치.
느린학습자 연령별 교육·돌봄·연구 인프라 확충.**

느린학습자란?

느린학습자는 지적장애에는 해당하지 않지만 학습과 사회적 적응에 어려움을 겪는 아동·청소년으로, 맞춤형 지원이 필요한 집단입니다.
하지만 제도적 지원 사각지대에 놓여 있어 학업 중단, 학교폭력, 정신건강 문제, 사회적 고립 등 다양한 위험에 노출되고 있습니다.

3. 환경

**퇴계동 마을 에너지 자립.
녹색 그늘.
물 인심 나눔.
쓰레기 줄이는 마을 (제로웨이스트) 실천.**

지금 퇴계동은?

퇴계동은 춘천 최대 아파트 단지 밀집 지역 — 공동주택형 태양광 확산의 최적지입니다.
퇴계동 행정복지센터가 이미 신재생에너지 보조금 수요조사를 진행 중입니다.



**1-가 시의원후
유소은**

1-가 시의원촌 유소은 3대 핵심공약 실천방안

1. 안전 *안전은 인권입니다!*

안전한 길



퇴계동 인도 및 건물목

시니어 안전



퇴계동 경로당

2. 복지 *춘천의 자량, 통합돌봄을 퇴계동에서!*

퇴계go버스



사진출처, 내손안에서

성동구 성공버스

아이·청소년



백령로 청소년수련관 본점

안전 인프라 개선

- 아이들이 자전거를 타고 안전하게 등하교 하는 퇴계동 **자전거 우선도로** 점차 확대
- 보행·자전거 공간을 분리하고, 끊어진 자전거도로와 **파손 구간**을 정비
- 시민모니터링 제도화

경로당 안전 강화

- 소화기·전기·가스 분기별 **안전점검** 의무화
- **응급처치**(하임리히법·심폐소생술) 교육 연 1회 이수 제도화
- 노인복지명예지도원 점검 항목에 안전점검 추가 — 별도 인력·예산 없이 바로 시행 가능

무료 순환버스

- 65세 이상 어르신 대상 병원시장 공공기관을 잇는 생활권 맞춤형 **순환노선** 설계
- 성동구 '성공버스'모델 벤치마킹-> 퇴계동형으로 설계

편안한 교육 쉼터

- 퇴계동 청소년이 안전하게 학습과 여가를 즐길 수 있는 '퇴계동 **청소년수련관 분점**' 유치 추진
- 퇴계동 '다함께 돌봄 센터'를 거점화 하여 초등학교 고학년과 청소년까지 확장
- **노린학습자** 연령별 교육·돌봄·연구 인프라 확충



20년 가까이 퇴계동에 사는 동안 우리 퇴계동을 꼼꼼히 살피고 연구했습니다.
조금 더 좋은 방안이 있다면 들었습니다. 그리고 정책에 반영했습니다.
이제는 젊은 에너지로 발로 뛰어서 실행하겠습니다.

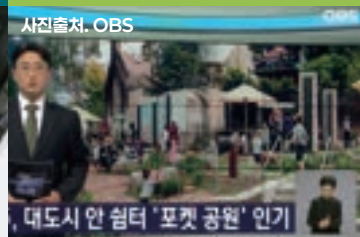
3.환경 *뜨거운 퇴계동을 시원하고 깨끗하게!*

층간소음

에너지 자립마을

폭염대응

안전한 식수



퇴계동은 아파트밀집지역

아파트 베란다 미니 발전소

호주 포켓공원 소개 뉴스

실제 전라도 사례

개인 아닌 공동해결

- 층간소음 상담 진단 교육을 추천시가 공식 지원
- 층간소음 **갈등지원단** 설치로 이웃분쟁을 전문가가 해결

돈 버는 퇴계동

- 아파트 옥상 벽면 태양광 설비 지원 확대 (공동주택형 **공동에너지 절감**)
- 아파트 미니 발전소 확대
- **햇빛소득마을** 발전소 건립으로 발전 수익을 주민에게 직접 분배

시원한 퇴계동

- 유휴부지 빈집 부지를 활용한 소규모 쉼터, **'포켓공원'** 조성
- 주민참여형 설계로 퇴계동 곳곳에 **녹색그늘** 확충으로 시원하게 구성

친환경 퇴계동

- 담배꽂초와 낙엽, 쓰레기 유입을 **원천 차단**하는 스크린 시설 설치
- 장마철 침수 피해 예방
- **미세플라스틱** 로부터 추천시민의 상수원 수질 보호
- 플라스틱 쓰레기를 줄이고 안심하고 마실 수 있는 **공공음수대** 확충으로 물 인식 나눔

소통 소은 유소은!

많이 들었습니다

그리고 **정책에 반영했습니다**

퇴계동의 젊은 에너지, 든든한 일꾼!

**기호 1-가 유소은
제가 하겠습니다!**



유소은이 걸어온 길

봄내중학교 (춘천여자중학교) 졸업
강원대학교 사범대학 부속고등학교 졸업
한림대학교 사회복지대학원 졸업 (사회복지학 석사)

현)더불어민주당춘천갑탄소중립위원장
현)미세먼지대책을추구합니다강원 대표
현)전국느린학습자부모연대 정책위원장
현)춘천두레소비자생활협동조합 이사
현)성원초등학교 운영위원

전)민선 8기 춘천시장직인수위원회 인수위원
전)춘천시자원순환실천협의회 위원장
전)춘천지속가능발전협의회 운영위원
전)더불어민주당여성리더쉽센터부소장
전)퇴계한숲어린이집 운영위원

누구나,
모두가 안전한
살기좋은 퇴계동.

1-가 시의원후
1유소은이 만듭니다!

